

๒.๕.๓ มีระบบตรวจสอบการใช้งานระบบเครือข่ายคอมพิวเตอร์โดยมีเจ้าหน้าที่ควบคุม เจ้าหน้าที่เทคนิค ดำเนินการแก้ไขปัญหาอย่างทัน่วงที

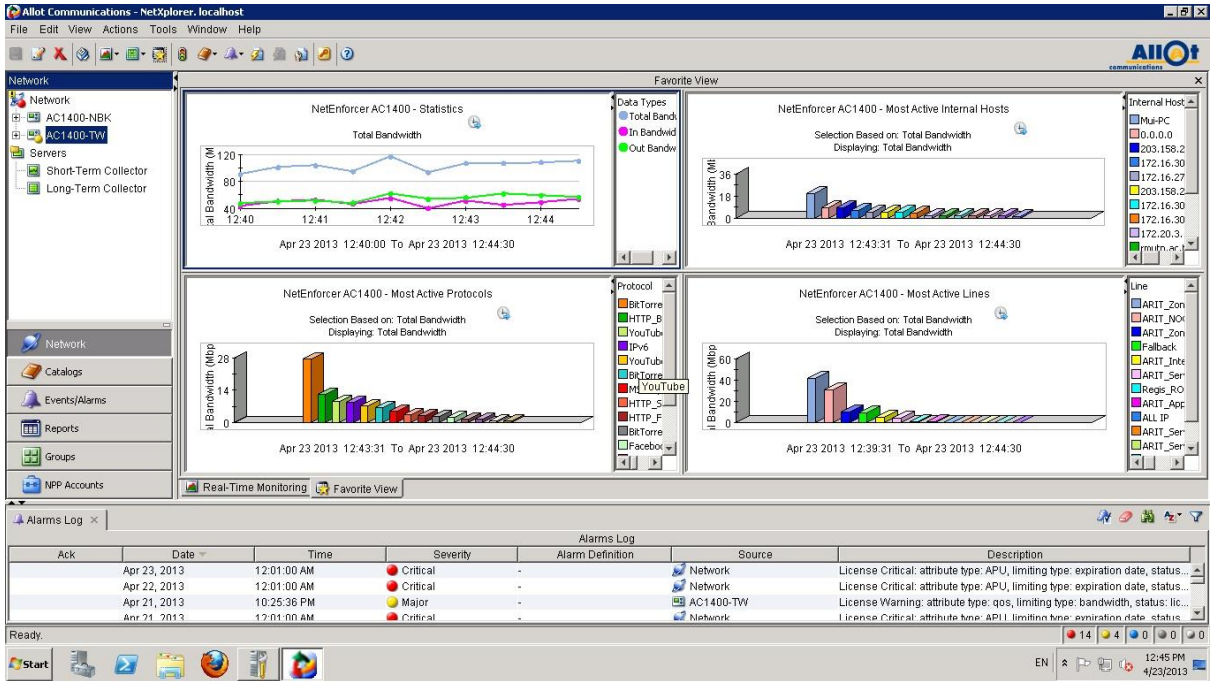
The screenshot displays the Nagios monitoring interface with the following components:

- Navigation Bar:** console, graphs, thold, monitor, discover, syslogs, mactrack,weathermap, reports, settings.
- Status:** Logged in as charwangsk.k (Logout), Last Refresh: 12:19:44 pm, Alerting has been disabled by the client!
- Server Internet:** Localhost (CactiServer), Primary DNS, Slave DNS 1 (Thewes), Slave DNS 2 (Thewes), DHCP (Thewes), DHCP2 (Thewes), Time Server, Nas Storage, Active Directory, Radius Server 2, ArcSight, Allot Monitor (132d 20h 33m 44s).
- Server Application:** Webhosting, Uhost Server, Shost Server, Qmail Server (146d 1h 25m 44s), Data Center, WalaJ Auto Lib, FIS Server, ARIT VPN, LMS Server, Sip Gateway 1 (Thewes), Sip Gateway 4 (Staff), Netapp Server, Web-Server [www.rmutp.ac.th], Repository Server (25d 21h 25m 44s), Backup Exec Server (Thewes) (133d 18h 24m 44s), Backup Exec Server (Chotiwet).
- Network Devices Zone 1 (ARIT):** SRX_1400_TW, Omni_6400_DMZ_InterIlet, Omni_6400_DMZ_Application, Omni_9702E_ARIT, BlueCoat_8001_ARIT, SSLVPN_SA2000, MailGateway_IronMail, OAW-4324#ARIT, LS6224_ARIT_FL1_1, LS6224_ARIT_FL1_2, LS6224_ARIT_FL2_Library, Vice_Director_6248, Gigabit_Switch_6850, LS6224_Server_Switch, LS6224_Small_Rack, Cisco_3560_GW_RMUTP, Cisco_3560_EIGRP_TW, LS6248_SA_TRAINING_FL2, LS6248_SA_Mac_FL2, LS6248_SA_PC_FL2, Omni_6400_Noc_Office_ARIT.
- Net_Devices_Zone_1 (President):** LS6248_PSD_FL1_1, LS6248+LS6248_PSD_FL2_Stack, LS6224_PSD_FL3_1, LS6248+LS6224_PSD_FL4_Stack, LS6248+LS6224_PSD_FL5_Stack.
- Net_Devices_Zone_1 (Thewes):** Cisco_SFE2000_Regis_FL1, LS6224_Register_FL4, LS6224_TechEd_B4_F5, LS6224_TechEd_RadioMCT, LS6224_Tech_BI6_FL4.
- Net_Devices_Zone_1 (Mass):** AT80005_Mass_B1_F3, AT80005_Mass_B1_F4, AT80005_Mass_B1_F5.
- Net_Devices_Zone_1 (Chotiwet):** Omni_7800_HEC, LS6248_ARCH_B6_F3, LS6224_HEC_B5_FL2, HEC_LabCom1_1_1, HEC_LabCom1_1_2, HEC_LabCom2_1_3, HEC_Studio4_1, HEC_Office2_1, HEC_SelfAccess2_1, HEC_ServerRoom3_3, HEC_Office2_1, HEC_Office2_2, HEC_ControlRoom1_2, HEC_SoundLab1_5.
- Net_Devices_Zone_1 (Tched New Building):** AT80005_Tched_FL1, AT80005_Tched_FL2, AT80005_Tched_FL3, AT80005_Tched_FL4, AT80005_Tched_FL5, AT80005_Tched_FL6, Is6224_Tched_FL2_mng_office, Ruckus_zoneDirector_WIFI, OS6124_TechEd_F1.
- ERP_Service:** AX_Server_01, AX_Server_02, Terminal_Server, HRM_BPM, SQL_Server.
- Network_Devices_Zone_2 (BCC):** Cisco_3560_EIGRP_BCC, ISG_1000_BCC.
- Network_Devices_Zone_3 (NBK):** Cisco_3560_EIGRP_NBK, SRX_1400_NBK.
- Other:** ATX900_Tched_FL2, testII.

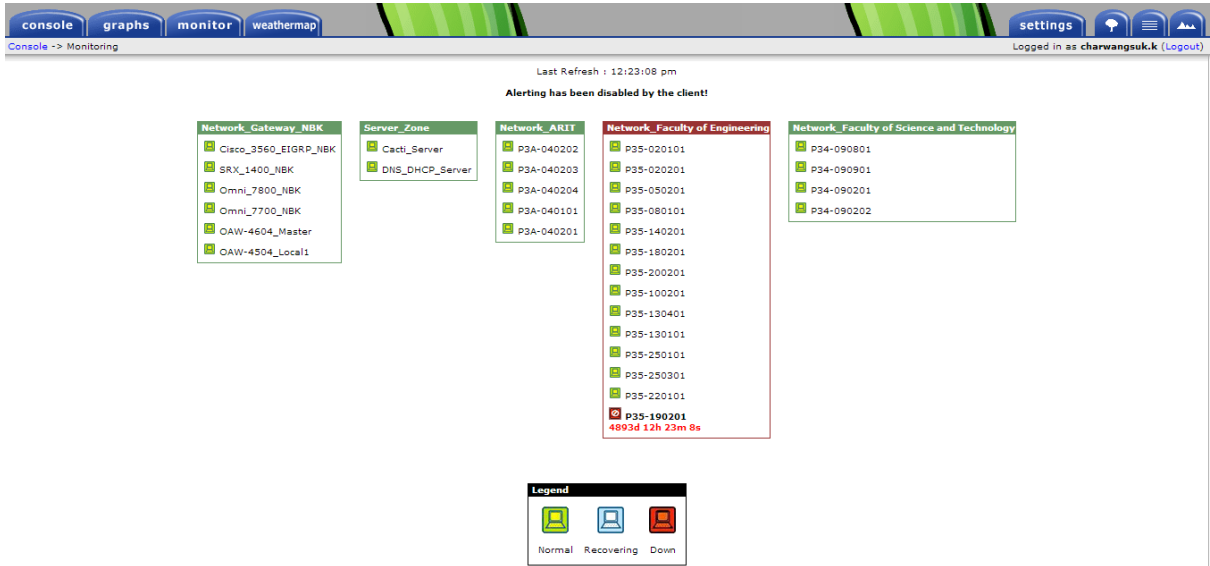
Down Host Messages: Backup Exec Server (Thewes) (172.16.20.251) - Backup Exec Server (Thewes)

Legend: Normal (green), Recovering (blue), Down (red).

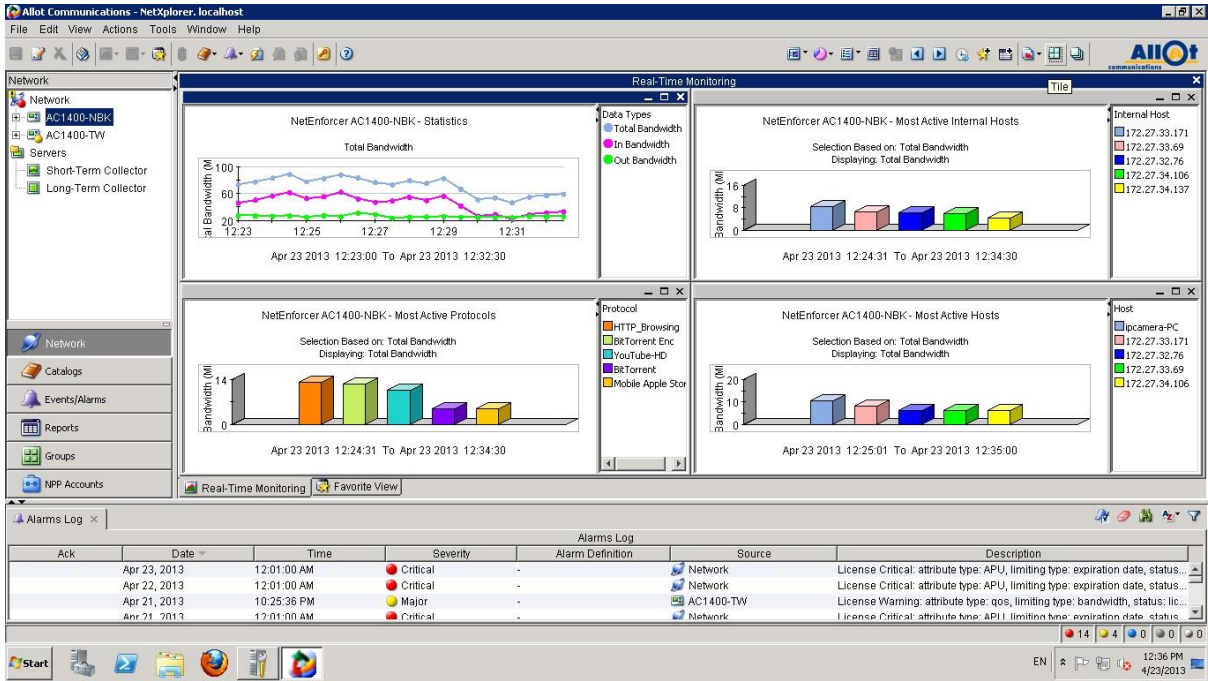
รูปแสดงระบบตรวจสอบสถานะระบบเครือข่ายประจำศูนย์เทคโนโลยี



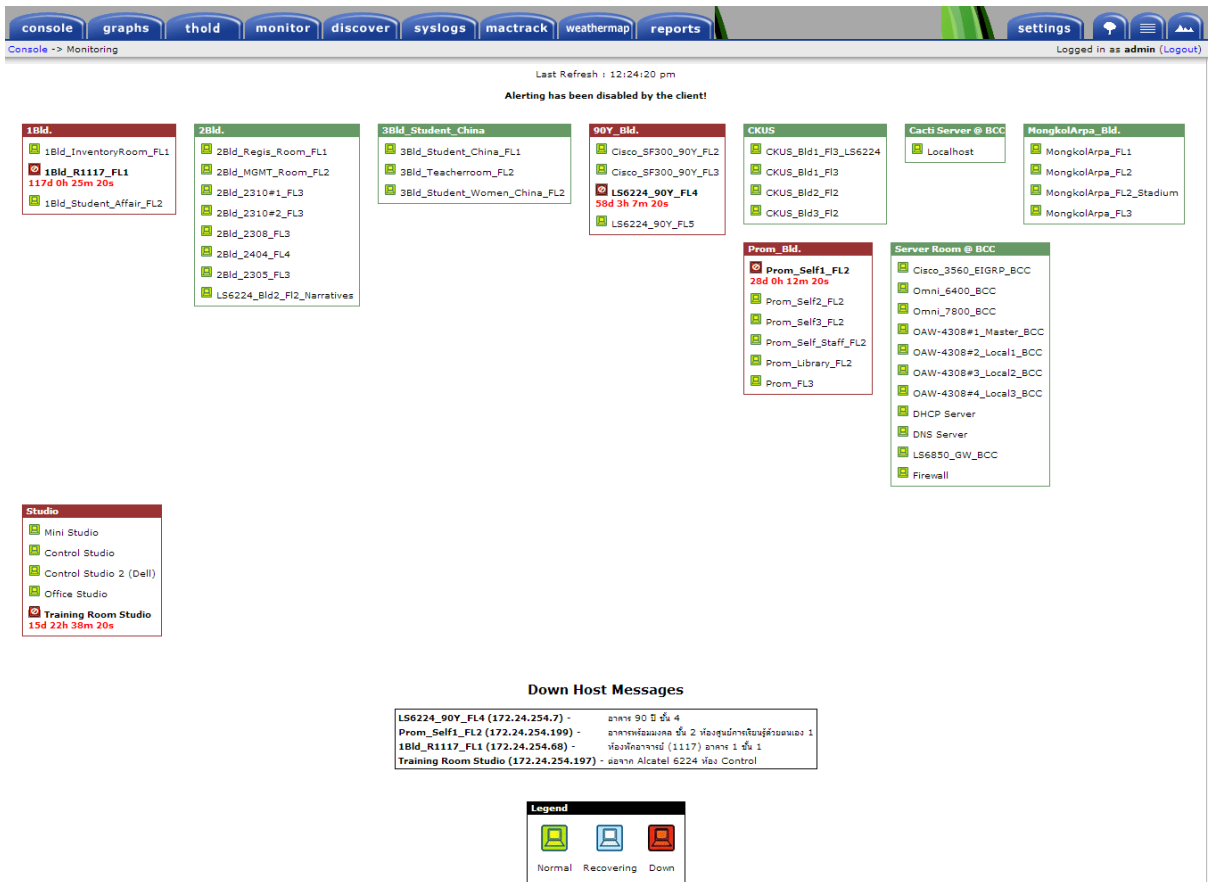
รูปแสดงการควบคุมการใช้งานอินเทอร์เน็ตประจำศูนย์ เทเวศ



รูปแสดงระบบตรวจสอบสถานะระบบเครือข่ายประจำศูนย์พระนครเหนือ



รูปแสดงการควบคุมการใช้งานอินเทอร์เน็ตประจำศูนย์ พระนครเหนือ



รูปแสดงระบบตรวจสอบสถานะระบบเครือข่ายประจำศูนย์พานิชพระนคร



รูปแสดงการควบคุมการใช้งานอินเทอร์เน็ตประจำศูนย์ พระนครเหนือ