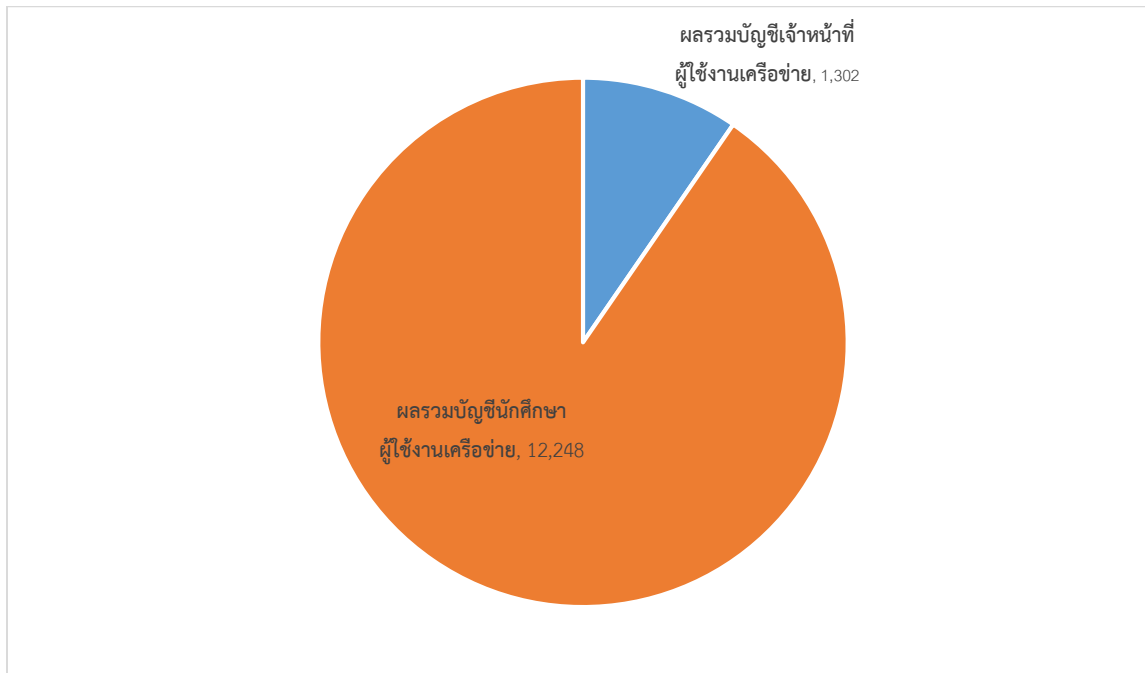
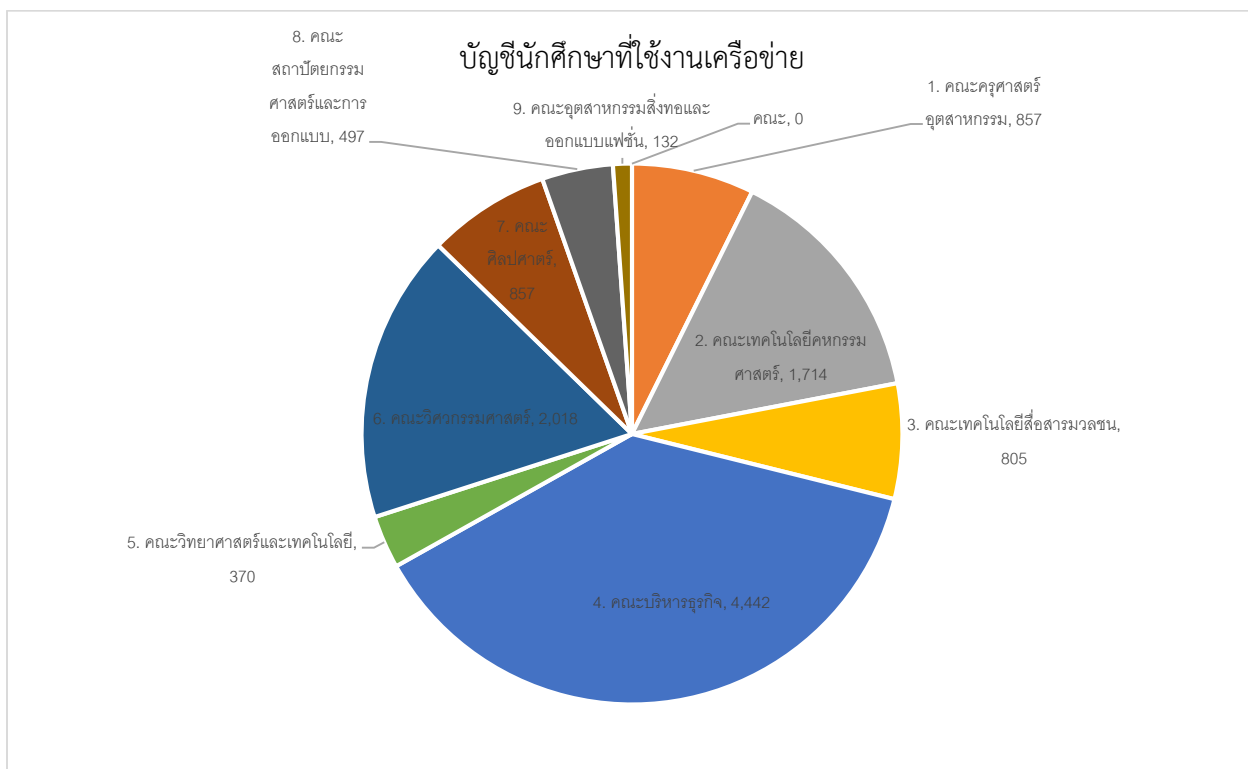


เปรียบเทียบอัตราส่วนบัญชีผู้ใช้งานระบบเครือข่ายระหว่างนักศึกษาเจ้าหน้าที่



1. บัญชีนักศึกษาผู้ใช้งานเครือข่าย

บัญชีนักศึกษาผู้ใช้งานเครือข่าย แบ่งเป็น 9 คณะ มีดังนี้

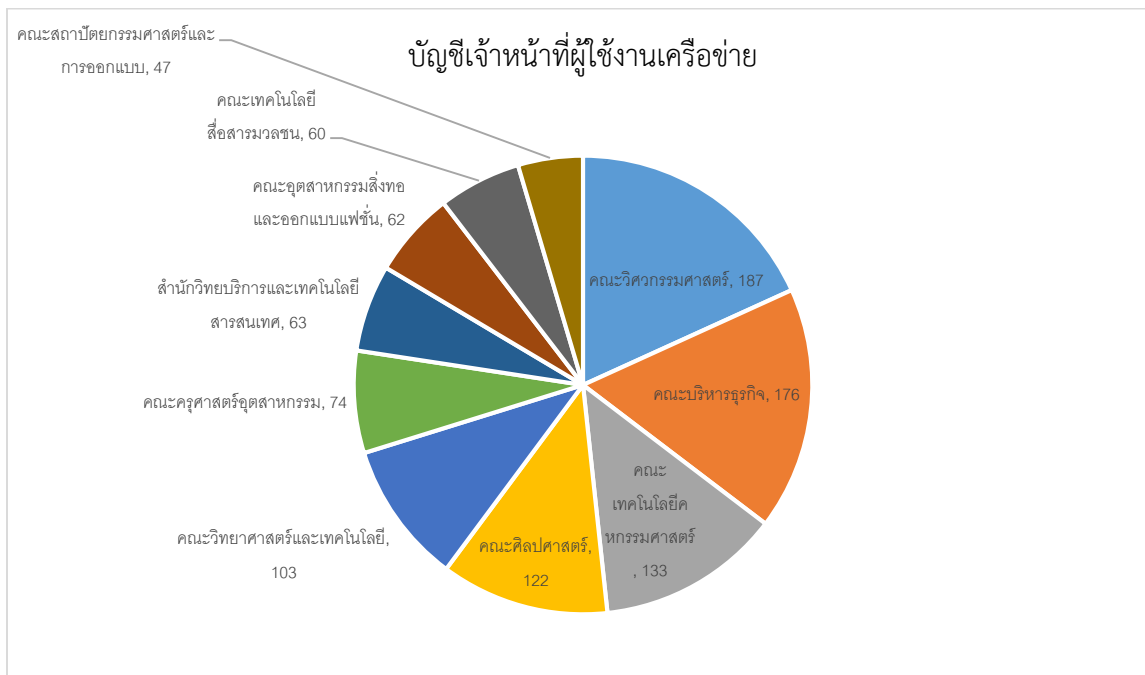


คณะ	จำนวน
1. คณะครุศาสตร์อุตสาหกรรม	857
2. คณะเทคโนโลยีคหกรรมศาสตร์	1,714
3. คณะเทคโนโลยีสื่อสารมวลชน	805
4. คณะบริหารธุรกิจ	4,442
5. คณะวิทยาศาสตร์และเทคโนโลยี	370
6. คณะวิศวกรรมศาสตร์	2,018
7. คณะศิลปศาสตร์	857
8. คณะสถาปัตยกรรมศาสตร์และการออกแบบ	497
9. คณะอุตสาหกรรมสิ่งทอและออกแบบแฟชั่น	132

## 2. บัญชีเจ้าหน้าที่ผู้ใช้งานเครือข่าย

บัญชีเจ้าหน้าที่ผู้ใช้งานเครือข่าย แบ่งเป็น 2 ประเภท มีดังนี้

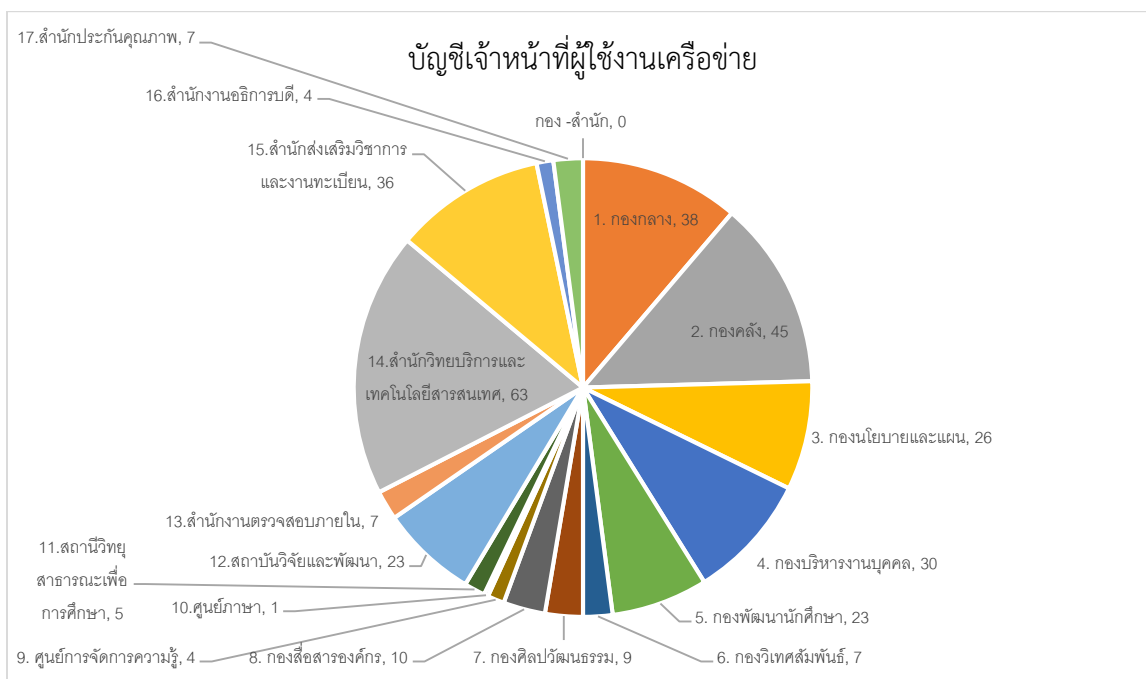
2.1. เจ้าหน้าที่คณะ เจ้าหน้าที่คณะต่างๆ แบ่งเป็น 9 คณะ ดังนี้



คณะ	จำนวน
คณะวิศวกรรมศาสตร์	187
คณะบริหารธุรกิจ	176
คณะเทคโนโลยีคหกรรมศาสตร์	133
คณะศิลปศาสตร์	122
คณะวิทยาศาสตร์และเทคโนโลยี	103
คณะครุศาสตร์อุตสาหกรรม	74
สำนักวิทยบริการและเทคโนโลยีสารสนเทศ	63
คณะอุตสาหกรรมสิ่งทอและออกแบบแฟชั่น	62
คณะเทคโนโลยีสื่อสารมวลชน	60

## 2.2. เจ้าหน้าที่สังกัดกองสำนักงาน

เจ้าหน้าที่กองสำนักงานต่างๆ มีดังนี้



กอง - สำนัก	จำนวน
1. กองกลาง	38
2. กองคลัง	45
3. กองนโยบายและแผน	26
4. กองบริหารงานบุคคล	30
5. กองพัฒนานักศึกษา	23
6. กองวิเทศสัมพันธ์	7
7. กองศิลปวัฒนธรรม	9
8. กองสื่อสารองค์กร	10
9. ศูนย์การจัดการความรู้	4
10. ศูนย์ภาษา	1
11. สถานีวิจัยและพัฒนาศาสนาเพื่อการศึกษา	5
12. สถาบันวิจัยและพัฒนา	23
13. สำนักงานตรวจสอบภายใน	7
14. สำนักงานวิทยบริการและเทคโนโลยีสารสนเทศ	63
15. สำนักส่งเสริมวิชาการและงานทะเบียน	36

16.สำนักงานอธิการบดี	4
17.สำนักประกันคุณภาพ	7