

## การดำเนินงานและผลการดำเนินงานด้านประกันคุณภาพ

### ของกลุ่มเครือข่ายคอมพิวเตอร์และการสื่อสาร

#### ส่วนที่ ๑ แบบประเมินความพึงพอใจบริการคอมพิวเตอร์และเครือข่าย

การประเมินความพึงพอใจการให้บริการคอมพิวเตอร์และการสื่อสาร ของอาจารย์ เจ้าหน้าที่ และ นักศึกษา มหาวิทยาลัยเทคโนโลยีราชมงคลพระนคร มีประสงค์ที่จะทราบความพึงพอใจของผู้ใช้บริการ เครือข่าย ระบบสารสนเทศ ทะเบียนระบบเครือข่าย และศูนย์การเรียนรู้ด้วยตนเอง มีบุคลากรที่ใช้งาน เทคโนโลยีสารสนเทศตอบแบบสอบถามประเมินทั้งสิ้น ๒๖๘ คน โดยจะสุ่มผู้ตอบแบบประเมินความพึงพอใจจาก หัวหน้าสาขาวิชาจากทุกคณะ นักศึกษา และหัวหน้ากลุ่มงานทุกหน่วยงานในมหาวิทยาลัย

#### ตารางความพึงพอใจการประเมินความพึงพอใจการให้บริการคอมพิวเตอร์และการสื่อสาร

๑ = น้อยที่สุด ๒ = น้อย ๓ = ปานกลาง ๔ = มาก ๕ = มากที่สุด

คำถาม	มากที่สุด	มาก	ปานกลาง	น้อย	น้อยที่สุด	x - Bar	รวม
<b>๑. ด้านการให้บริการ</b>							
๑.๑. ความรวดเร็วในการให้บริการ	๑๕๘	๑๓๙	๑๓๐	๐	๐	๔.๐๗	๔๒๗
๑.๒. การให้บริการซ่อมแซมและบำรุงรักษาอุปกรณ์มี ประสิทธิภาพ	๑๓๗	๑๔๙	๑๔๑	๐	๐	๓.๙๙	๔๒๗
๑.๓. ความใส่ใจในการให้บริการ (Service Mind) ของ บุคลากร	๑๕๖	๑๓๑	๑๔๐	๐	๐	๔.๐๔	๔๒๗
๑.๔. การให้บริการในส่วนของการให้คำปรึกษาเกี่ยวกับ ปัญหาด้านคอมพิวเตอร์	๑๓๕	๑๔๑	๑๕๑	๐	๐	๓.๙๖	๔๒๗
<b>๒. ด้านอุปกรณ์คอมพิวเตอร์</b>							
๒.๑. จำนวนคอมพิวเตอร์ที่ให้บริการ	๑๓๑	๑๔๙	๑๔๗	๐	๐	๓.๙๖	๔๒๗
๒.๒. ประสิทธิภาพของเครื่องคอม	๑๔๓	๑๔๖	๑๓๘	๐	๐	๔.๐๑	๔๒๗
๒.๓. ความเสถียรของระบบปฏิบัติการ (Windows)	๑๕๘	๑๒๖	๑๔๓	๐	๐	๔.๐๔	๔๒๗
๒.๔. ความเหมาะสมและประสิทธิภาพของโปรแกรมอื่นๆ (Software)	๑๒๕	๑๔๖	๑๕๖	๐	๐	๓.๙๓	๔๒๗
<b>๓. ด้านระบบเครือข่ายคอมพิวเตอร์</b>							
๓.๑. ระบบเครือข่ายครอบคลุมทั่วถึง	๑๔๗	๑๒๗	๑๔๓	๐	๐	๓.๙๙	๔๒๗
๓.๒. ความเร็วของสัญญาณในการใช้งานอินเทอร์เน็ต	๑๓๖	๑๔๕	๑๔๖	๐	๐	๓.๙๘	๔๒๗
๓.๓. ความสะดวกในการเข้าใช้งานอินเทอร์เน็ต	๑๓๑	๑๕๔	๑๔๒	๐	๐	๓.๙๗	๔๒๗
๓.๔. ความปลอดภัยของระบบเครือข่าย	๑๔๔	๑๔๖	๑๓๗	๐	๐	๔.๐๒	๔๒๗

๓.๕. ระบบเครือข่ายช่วยอำนวยความสะดวกต่อการ ทำงาน	๑๔๘	๑๓๕	๑๔๔	๐	๐	๔.๐๑	๔๒๗
<b>๔. ด้านบริการห้องปฏิบัติการคอมพิวเตอร์</b>							
๔.๑. มีจำนวนเครื่องคอมพิวเตอร์ บริการอย่างเพียงพอ	๑๒๕	๑๕๑	๑๕๑	๐	๐	๓.๙๔	๔๒๗
๔.๒. ความพึงพอใจต่อบริการห้องปฏิบัติการคอมพิวเตอร์ ในภาพรวม	๑๓๗	๑๕๔	๑๓๖	๐	๐	๔.๐๐	๔๒๗
๔.๓. สถานที่ตั้งห้องปฏิบัติการคอมพิวเตอร์ง่ายและ สะดวกต่อการใช้งาน	๑๔๗	๑๓๔	๑๔๖	๐	๐	๔.๐๐	๔๒๗
๔.๔. มีความสะดวกในการขอรับบริการ	๑๕๗	๑๓๔	๑๓๖	๐	๐	๔.๐๕	๔๒๗

นักศึกษาได้เสนอแนะหรือความต้องการเพิ่มเติมหลังทำแบบประเมินความพึงพอใจ ดังนี้

#### ด้านการให้บริการ

- ต้องการให้เจ้าหน้าที่ประชาสัมพันธ์ข่าวสาร และทำคู่มือเผยแพร่ให้ทั่วถึง เห็นได้ง่าย  
เนื่องจากการเข้าระบบสารสนเทศบางระบบ ทำได้ยาก

#### ด้านอุปกรณ์คอมพิวเตอร์

- ต้องการให้มีคอมพิวเตอร์ที่มากขึ้น เนื่องจากรอการคอมพิวเตอร์ในศูนย์การเรียนรู้ด้วยตนเอง  
รอนานมากจนเกินไป ไม่ทั่วถึงกับการใช้งาน
- ภูมิทัศน์ บรรยากาศศูนย์การเรียนรู้ด้วยตนเองไม่น่าอยู่

#### ด้านระบบเครือข่ายคอมพิวเตอร์

- เครือข่ายไร้สายช้า
- เครือข่ายไร้สายไม่ทั่วถึง พออยู่ในห้องเรียนแล้วไม่มีสัญญาณ

#### ด้านซอฟต์แวร์

- ต้องการโปรแกรมทำสถิติเพิ่ม
- ต้องการโปรแกรมทำกราฟฟิคเพิ่ม
- ต้องการพื้นที่เก็บข้อมูลอินเทอร์เน็ต (Cloud Storage) ไว้ใช้เซฟงาน แชร์งานกับเพื่อนร่วม  
ห้อง

บุคลากรได้เสนอแนะหรือความต้องการเพิ่มเติมหลังทำแบบประเมินความพึงพอใจ ดังนี้

#### ๑. ด้านการให้บริการ

- ขอเพิ่มเติมจำนวนเจ้าหน้าที่ที่ชำนาญเรื่องการซ่อมบำรุงคอมพิวเตอร์ และอุปกรณ์เชื่อมต่อต่างๆ
- ต้องการให้เจ้าหน้าที่แก้ไขปัญหาระบบสารสนเทศ ทะเบียนเครือข่าย ที่รวดเร็ว

#### ๒. ด้านอุปกรณ์คอมพิวเตอร์

- ต้องการให้คอมพิวเตอร์ปรับเปลี่ยนตามการพัฒนาระบบปฏิบัติการ และซอฟต์แวร์ เพราะการใช้ทรัพยากรในเครื่องมากขึ้น
- ต้องการอุปกรณ์ไร้สาย เช่น เม้าส์ไร้สาย คีย์บอร์ดไร้สาย เป็นต้น

#### ๓. ด้านระบบเครือข่ายคอมพิวเตอร์

- สัญญาณอินเทอร์เน็ตไร้สายที่ยังไม่ครอบคลุมทุกพื้นที่
- ปรับปรุงความเร็วในการเข้าถึง และการเข้าใช้ระบบสารสนเทศ

#### ๔. ข้อเสนอแนะและความต้องการเพิ่มเติมทางด้านซอฟต์แวร์

- มีซอฟต์แวร์ลิขสิทธิ์ที่เกี่ยวข้องการทำสถิติโดยเฉพาะ
- ต้องการพื้นที่การเก็บข้อมูลแบบคลาวด์สตอเรจ

สรุปในภาพรวม จะเห็นได้ว่า นักศึกษามีความพึงพอใจต่อการให้บริการของเจ้าหน้าที่ที่รับผิดชอบในระดับมาก สำหรับด้านอื่นๆ มีความพึงพอใจในระดับปานกลาง และต้องการอินเทอร์เน็ตความเร็วสูง และคอมพิวเตอร์ที่คอยให้บริการที่มีความเร็วสูง ส่วนเจ้าหน้าที่ที่มีความพึงพอใจต่อการให้บริการของเจ้าหน้าที่ด้านบริการอยู่ในเกณฑ์ที่สูง แต่อยากให้มีการบริการซ่อมบำรุงที่รวดเร็วมากยิ่งขึ้น

เอกสารแนบ  
แบบประเมินความพึงพอใจบริการคอมพิวเตอร์และเครือข่าย

# แบบประเมินความพึงพอใจการรับบริการคอมพิวเตอร์และเครือข่าย

## สำนักวิทยบริการและเทคโนโลยีสารสนเทศ

**คำชี้แจง** แบบประเมินนี้ใช้เพื่อสำรวจความคิดเห็นของผู้ใช้บริการต่อคุณภาพการรับบริการคอมพิวเตอร์และเครือข่าย โดยมีรายละเอียด ดังนี้

๑. ข้อมูลจากการแสดงความคิดเห็นของท่านจะนำไปประมวลผลเพื่อการพัฒนาและปรับปรุง คุณภาพการให้บริการ รวมทั้งการกำหนดทิศทางการเปลี่ยนแปลงเพื่อตอบสนองต่อความคิดเห็น และความต้องการที่สามารถนำไปดำเนินการตามวัตถุประสงค์ได้อย่างมีประสิทธิภาพ

๒. แบบสำรวจมีทั้งหมด 3 ส่วน คือ

**ส่วนที่ ๑** ข้อมูลเบื้องต้นการประเมิน

**ส่วนที่ ๒** ระดับความพึงพอใจการรับบริการคอมพิวเตอร์และเครือข่าย

๑. ด้านการให้บริการ

๒. ด้านอุปกรณ์คอมพิวเตอร์

๓. ด้านระบบเครือข่ายคอมพิวเตอร์

๔. ด้านบริการห้องปฏิบัติการคอมพิวเตอร์

**ส่วนที่ ๓** ข้อเสนอแนะที่ท่านมีต่อการให้บริการของงานเทคโนโลยีสารสนเทศ

---

**ส่วนที่ ๑** ข้อมูลเบื้องต้นของผู้ตอบแบบประเมิน

๑. เพศ

ชาย

หญิง

๒. อายุ

ต่ำกว่า ๒๐ ปี

๒๑ - ๓๐ ปี

๓๑ - ๔๐ ปี

๔๑ - ๕๐ ปี

มากกว่า ๕๐ ปี

๓. วุฒิการศึกษาสูงสุด

ต่ำกว่าปริญญาตรี

ปริญญาตรี

ปริญญาโท

ปริญญาเอก

อื่นๆ.....

๔. ประเภทของบุคลากร

ข้าราชการ

พนักงานมหาวิทยาลัย

พนักงานราชการ

ลูกจ้างประจำ

ลูกจ้างชั่วคราว

นักศึกษา

ส่วนที่ ๒ ระดับความพึงพอใจการรับบริการคอมพิวเตอร์และเครือข่าย

คำอธิบาย กรุณาตอบคำถาม และทำเครื่องหมาย (✓) ลงในช่องที่ตรงกับข้อเท็จจริง และความคิดเห็นของท่านมากที่สุดหรือน้อยที่สุดในช่องว่างให้ตรงกับข้อเท็จจริงของท่าน

๑ = น้อยที่สุด ๒ = น้อย ๓ = ปานกลาง ๔ = มาก ๕ = มากที่สุด

คำถาม	มากที่สุด	มาก	ปานกลาง	น้อย	น้อยที่สุด
<b>๕. ด้านการให้บริการ</b>					
๕.๑. ความรวดเร็วในการให้บริการ					
๕.๒. การให้บริการซ่อมแซมและบำรุงรักษาอุปกรณ์มีประสิทธิภาพ					
๕.๓. ความใส่ใจในการให้บริการ (Service Mind) ของบุคลากร					
๕.๔. การให้บริการในส่วนของการให้คำปรึกษาเกี่ยวกับปัญหาด้านคอมพิวเตอร์					
<b>๖. ด้านอุปกรณ์คอมพิวเตอร์</b>					
๖.๑. จำนวนคอมพิวเตอร์ที่ให้บริการ					
๖.๒. ประสิทธิภาพของเครื่องคอมพิวเตอร์					
๖.๓. ความเสถียรของระบบปฏิบัติการ (Windows)					
๖.๔. ความเหมาะสมและประสิทธิภาพของโปรแกรมอื่นๆ (Software)					
<b>๗. ด้านระบบเครือข่ายคอมพิวเตอร์</b>					
๗.๑. ระบบเครือข่ายครอบคลุมทั่วถึง					
๗.๒. ความเร็วของสัญญาณในการใช้งานอินเทอร์เน็ต					
๗.๓. ความสะดวกในการเข้าใช้งานอินเทอร์เน็ต					
๗.๔. ความปลอดภัยของระบบเครือข่าย					
๗.๕. ระบบเครือข่ายช่วยอำนวยความสะดวกต่อการทำงาน					
<b>๘. ด้านบริการห้องปฏิบัติการคอมพิวเตอร์</b>					
๘.๑. มีจำนวนเครื่องคอมพิวเตอร์ บริการอย่างเพียงพอ					
๘.๒. ความพึงพอใจต่อบริการห้องปฏิบัติการคอมพิวเตอร์ ในภาพรวม					
๘.๓. สถานที่ตั้งห้องปฏิบัติการคอมพิวเตอร์ง่ายและสะดวกต่อการใช้งาน					
๘.๔. มีความสะดวกในการขอรับบริการ					

ข้อเสนอแนะ

.....

.....

.....

## ส่วนที่ ๒ รายงานการปรับปรุงคุณภาพเครือข่าย และรายงานผลการดำเนินงาน

หลังจากจัดทำประเมินความพึงพอใจการรับบริการคอมพิวเตอร์และเครือข่ายเรียบร้อยแล้ว กลุ่มเครือข่ายคอมพิวเตอร์และการสื่อสารจะดำเนินการติดตามและประเมินผล ประจำปีการศึกษา ๒๕๕๘ ของหน่วยงาน โดยมีการนำสรุปข้อเสนอแนะหรือแนวทางการพัฒนาจากคณะกรรมการตรวจประเมินคุณภาพภายในกลุ่มงาน โดยทางกลุ่มงานเครือข่ายคอมพิวเตอร์และการสื่อสารมีการปรับปรุงคุณภาพเครือข่ายในปีการศึกษาดังต่อไปนี้

เปลี่ยนอุปกรณ์ Switch ศูนย์เทคโนโลยีสารสนเทศ ห้องสำนักส่งเสริมวิชาการและงานทะเบียน

[https://noc.rmutp.ac.th/change\\_ls6450\\_regis\\_fl1/](https://noc.rmutp.ac.th/change_ls6450_regis_fl1/)

ผลการปรับปรุงเครือข่าย



เปลี่ยนอุปกรณ์ Switch ศูนย์เทเวศร์ อาคารครุศาสตร์อุตสาหกรรม ชั้น 6 ห้องชาร์ปไฟฟ้า

[https://noc.rmutp.ac.th/change\\_switch-os6450\\_industryeducation-fl6/](https://noc.rmutp.ac.th/change_switch-os6450_industryeducation-fl6/)

ผลการปรับปรุงเครือข่าย



เปลี่ยนอุปกรณ์ Switch ศูนย์เทเวศร์ ห้องประชุมพวงเสด

[https://noc.rmutp.ac.th/change\\_ls6400\\_arit\\_fl1\\_2/](https://noc.rmutp.ac.th/change_ls6400_arit_fl1_2/)

ผลการปรับปรุงเครือข่าย





เพิ่มอุปกรณ์ Switch ศูนย์พระนครเหนือ อาคารเรียนและปฏิบัติการสาขาวิศวกรรมอุตสาหกรรม ชั้น 2  
ห้องพักอาจารย์

[https://noc.rmutp.ac.th/add\\_ls6450\\_nbk\\_0502\\_teacher/](https://noc.rmutp.ac.th/add_ls6450_nbk_0502_teacher/)

ผลการปรับปรุงเครือข่าย



เพิ่มอุปกรณ์ Switch ศูนย์พระนครเหนือ อาคารเรียนและปฏิบัติการสาขาวิศวกรรมอุตสาหกรรม ชั้น 5  
ห้องชาร์ปไฟฟ้า

[https://noc.rmutp.ac.th/add\\_ls6450\\_nbk\\_0505\\_shaft-room/](https://noc.rmutp.ac.th/add_ls6450_nbk_0505_shaft-room/)

ผลการปรับปรุงเครือข่าย



เปลี่ยนอุปกรณ์ Switch ศูนย์พระนครเหนือ อาคารกิจการนักศึกษา ชั้น 4 ห้องกิจการนักศึกษา

[https://noc.rmutp.ac.th/ls6224\\_nbk\\_1305\\_studentaffairs/](https://noc.rmutp.ac.th/ls6224_nbk_1305_studentaffairs/)

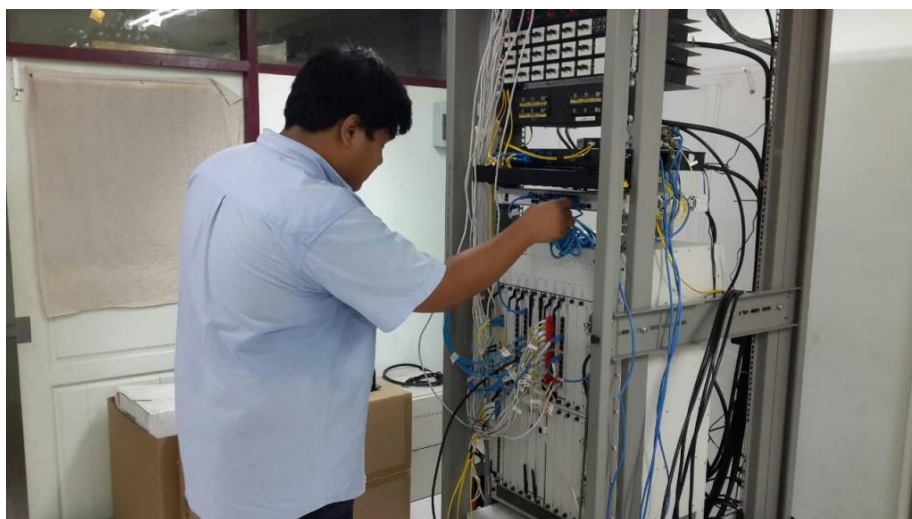
ผลการปรับปรุงเครือข่าย



เพิ่มอุปกรณ์ Switch ศูนย์พระนครเหนือ อาคารอนุสรณ์ 40 ปี ชั้น 8 ห้อง Network Center

[https://noc.rmutp.ac.th/add\\_ls6450\\_nbk\\_server/](https://noc.rmutp.ac.th/add_ls6450_nbk_server/)

ผลการปรับปรุงเครือข่าย



เปลี่ยนอุปกรณ์ Switch ศูนย์พณิชยการณัพระนคร อาคารพร้อมมงคล ชั้น 2 ห้อง Network Center

[https://noc.rmutp.ac.th/change\\_ls6450\\_bcc\\_0402\\_noc/](https://noc.rmutp.ac.th/change_ls6450_bcc_0402_noc/)

ผลการปรับปรุงเครือข่าย



เปลี่ยนอุปกรณ์ Switch ศูนย์พณิชยการณัพระนคร อาคาร 90 ปี ชั้น 5 หน้าห้อง 7501(Accounting)

[https://noc.rmutp.ac.th/change\\_ls6450\\_bcc\\_0105\\_teacherroom7501/](https://noc.rmutp.ac.th/change_ls6450_bcc_0105_teacherroom7501/)

ผลการปรับปรุงเครือข่าย



เปลี่ยนอุปกรณ์ Switch ศูนย์พาณิชย์การณัพระนคร อาคาร 90 ปี ชั้น 5 หน้าห้อง  
7201(Accounting)

[https://noc.rmutp.ac.th/change\\_ls6450\\_bcc\\_0102\\_teacherroom7201/](https://noc.rmutp.ac.th/change_ls6450_bcc_0102_teacherroom7201/)

ผลการปรับปรุงเครือข่าย



เพิ่มอุปกรณ์ Switch ศูนย์ชุมพรเขตอุดมศักดิ์ อาคารเรียน 2 คณะอุตสาหกรรมและออกแบบแฟชั่น  
ชั้น 2 ห้องวิชาการ

[https://noc.rmutp.ac.th/add\\_ls6450\\_ckus\\_academicroom/](https://noc.rmutp.ac.th/add_ls6450_ckus_academicroom/)

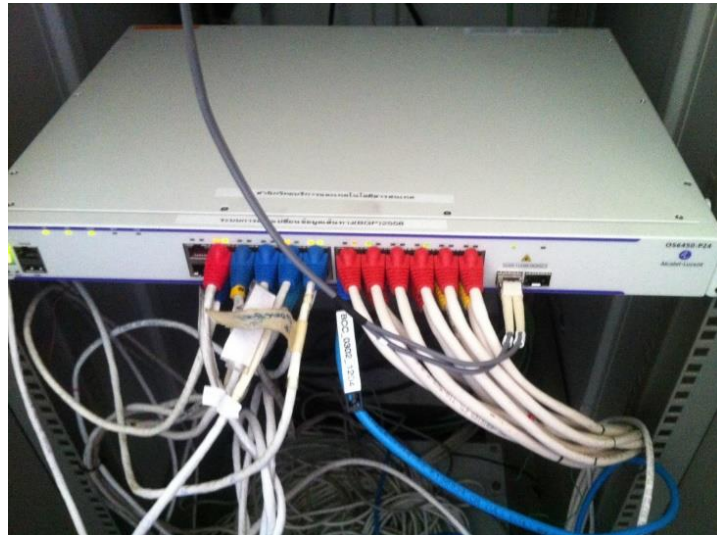
ผลการปรับปรุงเครือข่าย



เปลี่ยนอุปกรณ์ Switch ศูนย์พาณิชย์การณั้พระนคร อาคารเรียน 1 คณะบริหาร ชั้น 2 ห้องกิจการ  
นักศึกษา

[https://noc.rmutp.ac.th/change\\_ls6450\\_bcc\\_0302\\_studentaffair/](https://noc.rmutp.ac.th/change_ls6450_bcc_0302_studentaffair/)

ผลการปรับปรุงเครือข่าย



ปรับเปลี่ยนอุปกรณ์เครือข่ายหลัก (Router Gateway) ศูนย์เทเวศร์

[https://noc.rmutp.ac.th/change\\_tw\\_routergateway/](https://noc.rmutp.ac.th/change_tw_routergateway/)

ผลการปรับปรุงเครือข่าย



ติดตั้งสายใยแก้วนำแสง ศูนย์เทคโนโลยีสารสนเทศ อาคารสำนักวิทยบริการ ชั้น 5 ห้อง 1501

<https://noc.rmutp.ac.th/splice-fiber-tw-1501/>

ผลการปรับปรุงเครือข่าย

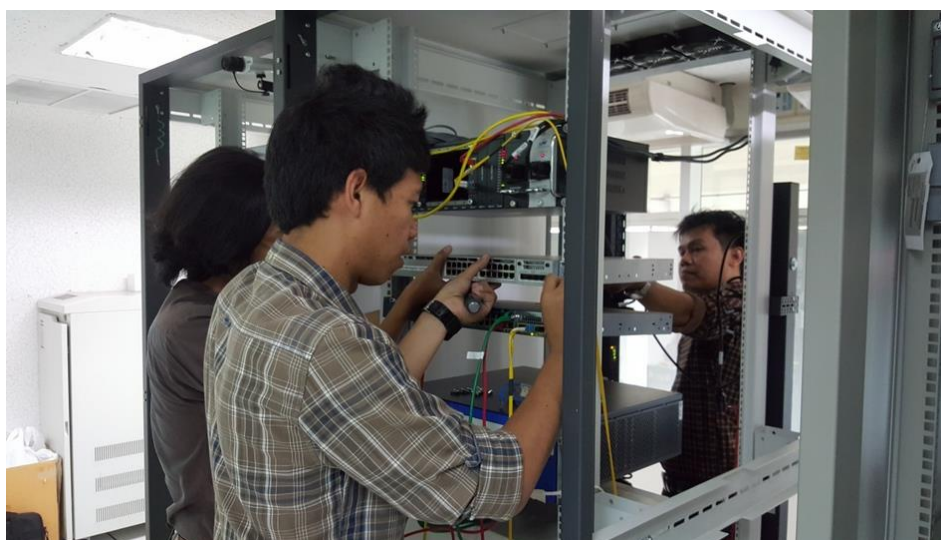


เปลี่ยนอุปกรณ์เครือข่ายหลัก ศูนย์พัฒนาระบบสารสนเทศ อาคารพร้อมมงคล ชั้น 2 ห้อง Network

Room

[https://noc.rmutp.ac.th/change\\_cisco3850\\_bcc\\_0402\\_noc/](https://noc.rmutp.ac.th/change_cisco3850_bcc_0402_noc/)

ผลการปรับปรุงเครือข่าย



เปลี่ยนอุปกรณ์เครือข่ายหลัก ศูนย์พระนครเหนือ อาคารอเนกประสงค์ ชั้น 2 ห้อง Network Center

[https://noc.rmutp.ac.th/change\\_switch3850\\_nbk\\_0402\\_noc/](https://noc.rmutp.ac.th/change_switch3850_nbk_0402_noc/)

ผลการปรับปรุงเครือข่าย



ปรับปรุงอุปกรณ์ระบบเน็ตเวิร์ก ศูนย์พระนครเหนือ อาคารกิจการนักศึกษา ชั้น 6

[https://noc.rmutp.ac.th/ma\\_switch-6250\\_nbk\\_1306/](https://noc.rmutp.ac.th/ma_switch-6250_nbk_1306/)

ผลการปรับปรุงเครือข่าย



ติดตั้งอุปกรณ์ access point ห้อง e-classroom อาคารอนุสรณ์ 40 ปี ชั้น 3 ห้อง 9301-9303

<https://noc.rmutp.ac.th/setup-access-point-to-9301to9303/>

ผลการปรับปรุงเครือข่าย



พัฒนาระบบเครือข่ายเส้นทางสำรอง ณ ศูนย์พระนครเหนือและศูนย์พัฒนชยการ

[https://noc.rmutp.ac.th/sla\\_nbk\\_bcc/](https://noc.rmutp.ac.th/sla_nbk_bcc/)

ผลการปรับปรุงเครือข่าย

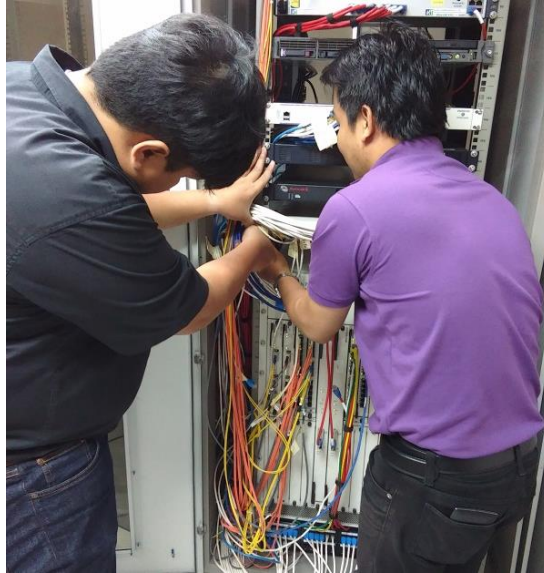




เปลี่ยนอุปกรณ์ กระจายสัญญาณเครือข่ายหลักศูนย์โซติเวช

<https://noc.rmutp.ac.th/distributeswitch/>

ผลการปรับปรุงเครือข่าย



ติดตั้งสายใยแก้วนำแสง อาคารอนุสรณ์ 40 ปี ศูนย์พระนครเหนือ

<https://noc.rmutp.ac.th/splice-fiber/>

ผลการปรับปรุงเครือข่าย



เพิ่มอุปกรณ์กระจายสัญญาณ switch 6900 ณ ศูนย์พระนครเหนือ

<https://noc.rmutp.ac.th/has-change-switch6900/>

ผลการปรับปรุงเครือข่าย



เปลี่ยนอุปกรณ์เครือข่ายไร้สาย Access Point รุ่น 205 ณ ศูนย์พัฒนศึกษาพระนคร

<https://noc.rmutp.ac.th/change-ap205-bcc/>

ผลการปรับปรุงเครือข่าย



เปลี่ยนตัวกระจายสัญญาณ WIFI ศูนย์พระนครเหนือ

<https://noc.rmutp.ac.th/ap92toap205-2/>

ผลการปรับปรุงเครือข่าย



เปลี่ยนอุปกรณ์ Switch ศูนย์เทเวศร์ อาคารสำนักอธิการบดี ชั้น 1 กองกลาง

[https://noc.rmutp.ac.th/change\\_tw-cctv\\_02\\_fl1\\_6450/](https://noc.rmutp.ac.th/change_tw-cctv_02_fl1_6450/)

ผลการปรับปรุงเครือข่าย



ทดสอบลิงก์ไฟเบอร์ออฟติก ศูนย์พณิชพระนคร อาคารเรียน 3

[https://noc.rmutp.ac.th/test-link\\_fiber-optic\\_bcc/](https://noc.rmutp.ac.th/test-link_fiber-optic_bcc/)

ผลการปรับปรุงเครือข่าย



ติดตั้งสายสัญญาณเครือข่าย ห้องสมุด ชั้น 2 สำนักวิทยบริการและเทคโนโลยีสารสนเทศ อาคาร  
เทคโนโลยีสารสนเทศ

<https://noc.rmutp.ac.th/cabling-lansetup-library-fl2/>

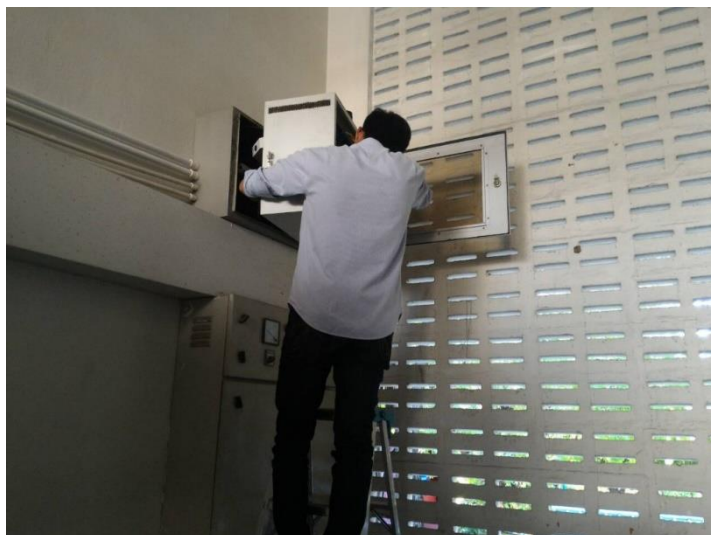
ผลการปรับปรุงเครือข่าย



เปลี่ยนอุปกรณ์จ่ายกระแสไฟฟ้า (poe) ที่จ่ายไฟให้ cctv ณ ศูนย์พานิชัยการพระนคร

<https://noc.rmutp.ac.th/repair-cctv-bcc/>

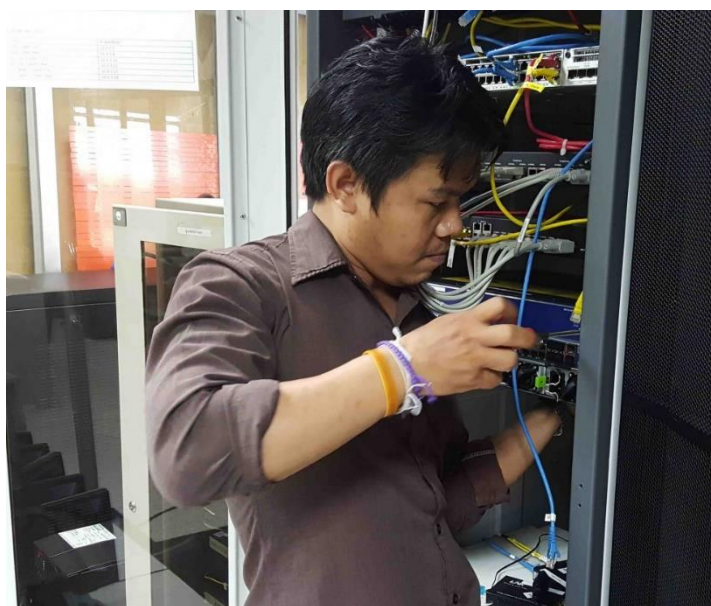
ผลการปรับปรุงเครือข่าย



ติดตั้งอุปกรณ์ป้องกันการบุกรุกระบบเครือข่าย (Firewall) ศูนย์พระนครเหนือ

[https://noc.rmutp.ac.th/install\\_firewall\\_nbk/](https://noc.rmutp.ac.th/install_firewall_nbk/)

ผลการปรับปรุงเครือข่าย



ติดตั้ง switch ห้อง studio server ศูนย์พณิชการพระนคร

[https://noc.rmutp.ac.th/switch\\_studioserver\\_room\\_bcc/](https://noc.rmutp.ac.th/switch_studioserver_room_bcc/)

ผลการปรับปรุงเครือข่าย



ติดตั้งอุปกรณ์ DHCP Server ศูนย์พณิชการพระนคร

<https://noc.rmutp.ac.th/setup-infoblox-bcc/>

ผลการปรับปรุงเครือข่าย



ติดตั้ง Wifi Controller ณ ศูนย์พระนครเหนือ

<https://noc.rmutp.ac.th/wifi-controller-nbk/>

ผลการปรับปรุงเครือข่าย



สำรวจและติดตั้งอุปกรณ์กระจายสัญญาณเครือข่ายไร้สาย ศูนย์พระนครเหนือ

<https://noc.rmutp.ac.th/surveysetup-wifi-nbk/>

ผลการปรับปรุงเครือข่าย



เปลี่ยนอุปกรณ์จ่ายกระแสไฟฟ้า (poe) cctv ณ ศูนย์พระนครเหนือ

<https://noc.rmutp.ac.th/poe-cctv-nbk/>

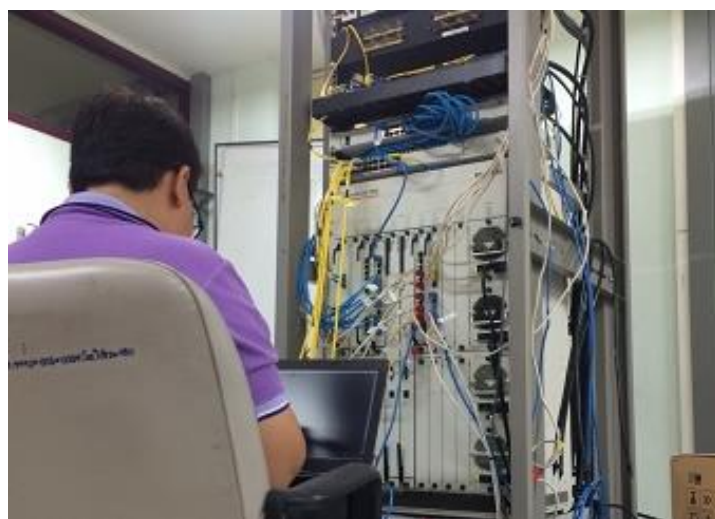
ผลการปรับปรุงเครือข่าย



แก้ไขระบบเครือข่าย อาคารอนุสรณ์ 40 ปี ชั้น 6, 7, 8

<https://noc.rmutp.ac.th/9908/>

ผลการปรับปรุงเครือข่าย





แก้ไข switch alcatel 6224 ชั้น 6 ตึก กิจการนักศึกษา

<https://noc.rmutp.ac.th/nbk-17032559/>

ผลการปรับปรุงเครือข่าย



เปลี่ยนอุปกรณ์ Switch ศูนย์พระนครเหนือ อาคารโยธา ชั้น 2

<https://noc.rmutp.ac.th/change-switch-nbk/>

ผลการปรับปรุงเครือข่าย



เปลี่ยนอุปกรณ์จ่ายกระแสไฟฟ้า (poe) cctv ศูนย์พระนครเหนือ

[https://noc.rmutp.ac.th/change\\_cctv-nbk31/](https://noc.rmutp.ac.th/change_cctv-nbk31/)

ผลการปรับปรุงเครือข่าย



ระบบเครือข่ายไม่สามารถใช้งานได้ เนื่องจากสะพานไฟขัดข้อง (ศูนย์พระนครเหนือ)

<https://noc.rmutp.ac.th/cut-out-downinnbk/>

ผลการปรับปรุงเครือข่าย



เปลี่ยนอุปกรณ์ Switch ห้องศูนย์การจัดการความรู้

[https://noc.rmutp.ac.th/6224\\_tw\\_0305\\_km\\_22052016/](https://noc.rmutp.ac.th/6224_tw_0305_km_22052016/)

ผลการปรับปรุงเครือข่าย



ทำการจัดเก็บอุปกรณ์คอมพิวเตอร์และปรับปรุงห้องศูนย์การเรียนรู้ด้วยตนเอง

<https://noc.rmutp.ac.th/clear-selfnbk/>

ผลการปรับปรุงเครือข่าย



ห้องศูนย์การเรียนรู้ด้วยตนเองศูนย์โชติเวช เปลี่ยนเครื่องคอมพิวเตอร์ใหม่

<https://noc.rmutp.ac.th/changecomputer/>

ผลการปรับปรุงเครือข่าย



สรุปในภาพรวม จะเห็นได้ว่า กลุ่มเครือข่ายคอมพิวเตอร์และการสื่อสาร เล็งเห็นการพัฒนา ระบบเครือข่ายภายใน เพื่อสนับสนุนอาจารย์ เจ้าหน้าที่ และนักศึกษา เป็นภารกิจหลักที่ต้องทำเพื่อสนับสนุน การเรียนรู้ ค้นคว้าทางวิชาการ ให้เป็นไปได้อย่างราบรื่น ซึ่งการเข้าไปปรับปรุง เพิ่มเติม ระบบเครือข่าย ในทุกๆ ที่ ก็ได้รับความพึงพอใจจากผู้ใช้งาน และมีผลการใช้งานอินเทอร์เน็ตที่มากขึ้น